

Trvalé odstranění plísní v bytě – termoizolační nátěr Maxitherm®

Všude tam, kde jsou vlhké stěny, se dříve nebo později vyskytne problém s plísněmi. Voda může do zdi prosakovat zesodu. V tom případě zeď odizolujeme. Může zatékat svrchu, tam je odstranění příčiny ještě jednodušší. Co ale dělat tehdy, když se nám voda začne srážet na povrchu zdi? Tato tzv. kondenzační voda je sice nejméně nápadná, zbavit se jí ale může být značným problémem. Ke kondenzaci vody dochází často tehdy, když narušíme přirozenou výměnu vzduchu v objektu – když vyměníme stará okna za nová plastová a zavřeme dům do skořápky polystyrénu. Voda na zdi by sama o sobě velkým problémem nebyla, karcinogenní plísně, které zvlhlé stěny atakují, ale již problémem jsou. Trápí vás kondenzační vlhkost a plísně? Máme pro vás dlouhodobě působící řešení – termoizolační antikondenzační nátěr Maxitherm®.

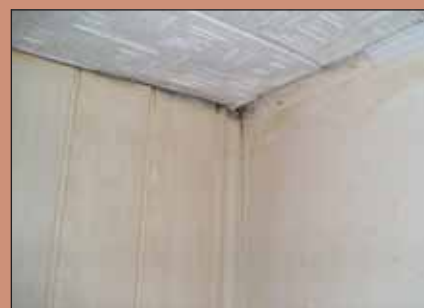
Plísně v bytě

Vodní pára je nedílnou součástí vzduchu v bytě. Uvolňuje se z každého z nás, při vaření, sprchování a jakémkoli nakládání s vodou. Kapacita vzduchu pro vodní páru závisí na teplotě – čím vyšší teplota, tím více vodní páry vzduch pojme. Při poklesu teploty se relativní procentuální nasycenost vzduchu zvyšuje, až dojde ke kondenzačnímu bodu. Pára, kterou již vzduch není schopen pojmout, se vysráží. K tomuto procesu může docházet i ve vašem bytě. Teplý vzduch v interiéru pojme více vodní páry než vzduch venkovní. Při jeho styku se silně podchlazenou zdí pak dochází k vysrážení vody. Nejčastěji se vlhkost vysráží v místě tepelných mostů – na překladech nad okny, kolem parapetů nebo v nezaizolovaných rozích místností. Dlouhodobě vlhká zeď není pouze estetickým nedostatkem, je hlavně ideálním prostředím pro tvorbu karcinogenních plísní.

Trvalý účinek proti plísním

Klasické desinfekční prostředky pomáhají. Ale pouze na krátkou dobu. Ony totiž „lčí“ pouze viditelný neduh – plísně na povrchu zdiva. Neodstraňují příčinu plesnivění – důvody kondenzace.

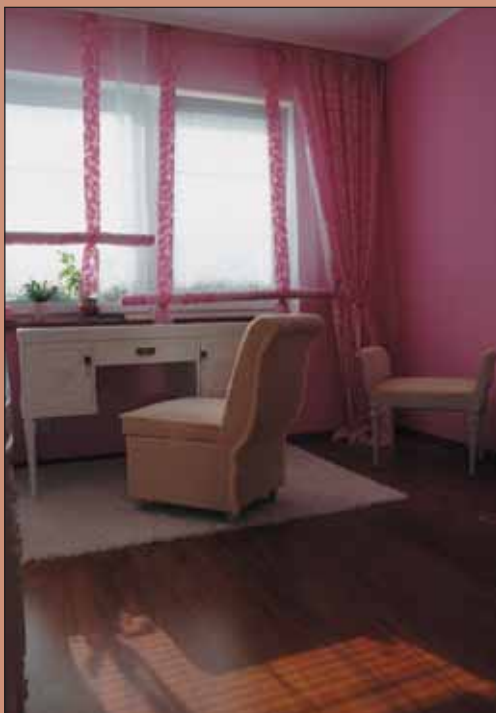
Termoizolační nátěr Maxitherm® příčinu plesnivění odstraní. Je prodyšný a má významný antikondenzační účinek – rovnoměrně rozkládá teplo po povrchu zdi, zvyšuje její povrchovou teplotu a tím omezuje tvorbu výše



zmíněných tepelných mostů. Trvale odstraní příčinu plesnivění a dlouhodobě chrání zeď.

Úspora nákladů na vytápění a protiplísňový efekt

Primární efekt termoizolačního nátěru Maxitherm® je v úspoře nákladů na vytápění. Představuje systém, který kombinuje odraz tepla a termoizolaci při zajištění prodyšnosti. Princip jeho fungování je v dutých sklokeramických mikrokuličkách, velikých pouze 50 – 100 mikronů. Na povrchu zdi se po vyschnutí a vyzrání nátěru vytvoří souvislá vrstva těchto mikrokuliček, která vykazuje vlastnosti „tepelného zrcadla“ – odráží teplo zpět do interiéru. Sklokeramické mikrokuličky jsou duté a částečně vakuované, fungují proto i izolálně, jako malé termosky. Jejich povlak je hydrofobní a snižováním vlhkosti materiálu snižuje i jeho tepelnou vodivost.



Účinek termoizolačního nátěru je ve svém výsledku komplexem všech těchto jeho funkcí. Sklokeramické mikrokuličky na povrchu nátěru zvyšují jeho tvrdost a tím i životnost. Díky svému sférickému tvaru výrazně brání usazování prachu a nečistot.

Velkou výhodou aplikace termoizolačního antikondenzačního nátěru v interiéru je možnost provádět všechny práce svépomocí. Natí-

ráte pouze ty stěny domu, kterými uniká teplo, respektive ty, na nichž se vám tvoří plísně. Určitý přesah nátěru (cca 30 cm) se doporučuje i na zdi sousední.

Významným „vedlejším“, ale pro někoho hlavním efektem, je již zmíněné snížení kondenzace vlhkosti na povrchu zdi. V případě, že je již zeď infikovaná plísněmi, použijte před samotnou aplikací Maxithermu přípravek na bázi chlóru, který zničí spory plísní do hloubky.

Aplikace

Aplikace antikondenzačního nátěru je velice jednoduchá. Obsah kbelíku po otevření důkladně, ale šetrně promícháme. Nanášíme ve 2 – 3 vrstvách na čistý, suchý, předem připravený podklad. Natíráme jako klasické barvy – malířskou štětkou, válečkem nebo bezvzduchým stříkáním. Mezi jednotlivými vrstvami musíme zachovat technologickou přestávku 12 – 24 hodin v závislosti na teplotě a vzdušné vlhkosti. Spotřeba nátěru v interiéru je asi 300 gramů na m² podle stavu omítky. Čím hladší omítka, tím nižší spotřeba. Z 1 kg hmoty natřete asi 3 m². Nátěr před aplikací promíchejte, ale neředěte – je distribuován ve finálním stavu. Před aplikací doporučujeme natřít zeď vhodnou penetrací – zajistí lepší přilnavost a sníží spotřebu samotného Maxithermu.

Nevyhovuje vám základní bílá barva? Antikondenzační termoizolační nátěr Maxitherm® je možné tónovat do různých odstínů. Nejvhodnější jsou odstíny světlé až střední intenzity, které mají nejlepší schopnost odrazu tepla.

Termoizolační nátěr Maxitherm® je možné aplikovat i jako fasádní barvu na vnější stěny domu. Tento způsob ušetří náklady na topení v zimě, účinně chrání fasádu před UV zářením i povětrnostními vlivy, zajišťuje vysokou odolnost proti tvorbě řas, mechu a plísní. Navíc je nejenom prodyšný pro vodní páru, ale i omyvatelný.

Termoizolační nátěr Maxitherm® má své místo na trhu již několik let. Je zajímavou a účinnou alternativou klasického zateplení budov a významným a dlouhodobě účinným pomocníkem v boji proti plísním na zdivu.

Výhody termoizolačního nátěru:

- trvale odstraní příčinu plesnivění a dlouhodobě chrání zeď vůči plísním a bakteriím
- snižuje náklady na vytápění budov
- odráží unikající teplo zpět do interiéru, brání jeho úniku ven
- zvyšuje tepelnou pohodu v interiéru
- jednoduchá aplikace a snadná údržba
- dlouhá životnost
- nízké investiční náklady, rychlá návratnost vložených prostředků.

maxitherm

TERMOIZOLAČNÍ NÁTĚROVÁ HMOTA

snadný a ekonomický
způsob zateplení

Certifikovaná



- odráží teplo zpět do interiéru, zabraňuje jeho úniku ven
- snižuje náklady na vytápění objektu
- zvyšuje tepelnou pohodu v interiéru
- odstraňuje příčiny tvorby plísní, zvyšuje odolnost zdi vůči plísním, bakteriím a řasám
- účinně chrání fasádu před UV zářením a povětrnostními vlivy
- snadno se aplikuje a udržuje (je omyvatelný)
- má dlouhou životnost
- nízké investiční náklady

Nátěr na požádání natónujeme dle vzorníku NCS.

**Pro objednávky a informace
kontaktujte výrobce:**

telefonicky: 724 375 768

mailem: maxitherm@maxitherm.cz

poštou: MICROTERM COLOR s.r.o.

Březe 719, 783 13 Štěpánov

DOPRAVA PO CELÉ ČR ZDARMA.

www.maxitherm.cz